

# 謹賀新年

## 2013年01月「世界主要市場の現状及び今後の趨勢」:

モメンタム分析から見ると、我々が観察した **27 個の株式市場**は、12 月末に全て上昇トレンドに転じた(2～7 頁)。上昇の比率から見ると新興国の活気が最も喜ばしい(14 頁を参照)。陽転の特長から見るとほぼ同時陽転で、相互効果により上昇トレンド持続の信憑性が高く、上昇気流は予想以上に強い、上昇波動がこれからだと思う。

**日本の株式市場**の特長は、(1) 世界株高の上昇気流にバックアップされ、(2) 為替レートが 11 月末に長期円安トレンドが確認された。円安のトレンドと株高のトレンドが相まっているので、上昇相場が想定より強くなるであろう。12 月に円対ドルは **5.2%**下落し、介入ではなく急激な円安は近年の珍しいことである。今後は輸出企業の業績上方修正や、雇用改善、景気上昇などが順次展開されるだろう……、地盤の変動により時代の変遷に留意して置きたい。

上記は株式市場のプラス要因だが、他方資本主義経済の成長は、常に周期的な経済危機に伴っているものである。リスクを回避するため、随時に世界株式市場の風雲を留意して置きたい。テクニカル分析から見ると 12 月末、**NY ダウ**の株価は 0.6%上昇したが、モメンタムは徐々に下落し、現在ゼロラインに接近し(第 2 頁左図を参照)、MACD は既にデットクロスが形成された (第 9 頁左上の図を参照)。勿論世界株式市場の全面陽転と米国不動産市場の好転により、米国株式市場の早期回復が期待されるが、仮に期待外れとなり、今後米株式市場が下落に転じ、モメンタムの売りシグナルも形成された場合、世界株式市場に対し悪役になるので、これが今後の重要なチェックポイントだと思う。

### 商品市場

12 月、商品先物指数 (CRB) と WTI 原油指数のモメンタムが依然ゼロラインの下で推移し、下落マーケットの継続を示唆している。金のモメンタムはゼロラインに接近している。今後株価が続騰した場合、資金が金市場から株式市場へシフトになるのではなかろうか。

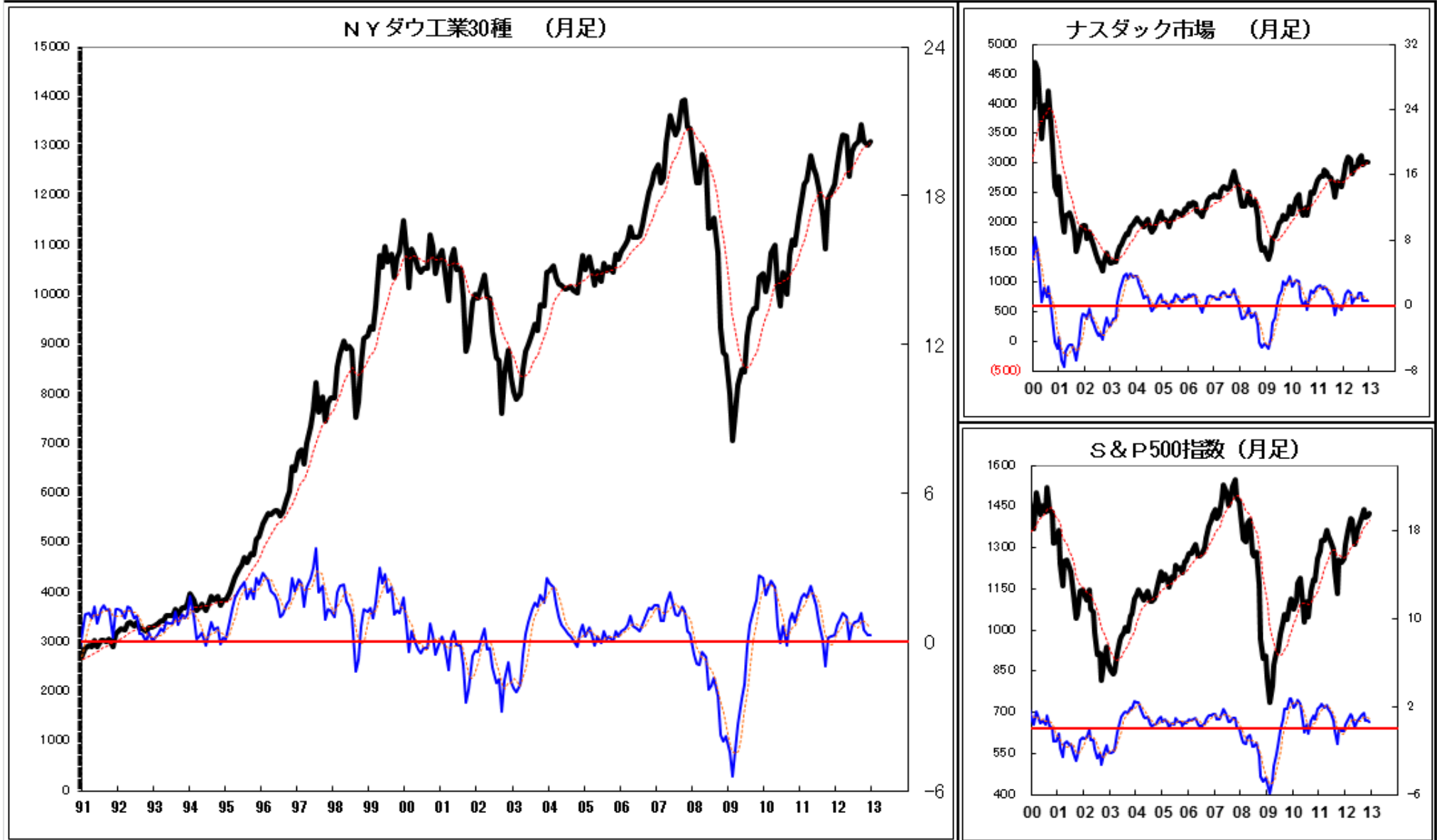
### 為替レート

米ドルの実効為替が下落トレンドに入り、ユーロとその他の通貨は対米ドルが小幅に上昇した。円対ドルが単独に下落し、これが日本の経済の基礎的な条件を反映しているが、他方国際情勢の変遷により、日本の特殊な【地政学】要因にも考慮して置くことが必要だと思う。

当レポートは、証券投資の参考資料として情報を提供しており、投資勧誘を目的としたものではありません。ここに記載されているデータと意見等は信頼に足り、且つ正確であると判断した情報に基づき作成されたものではありませんが、その正確性と確実性を保証するものではありません。なお作成時点での予測等は、外的要因により変更されることがあります。投資の最終判断はご自身の判断と責任でお願い致します。

# 米国株式市場のモメンタム（月足）

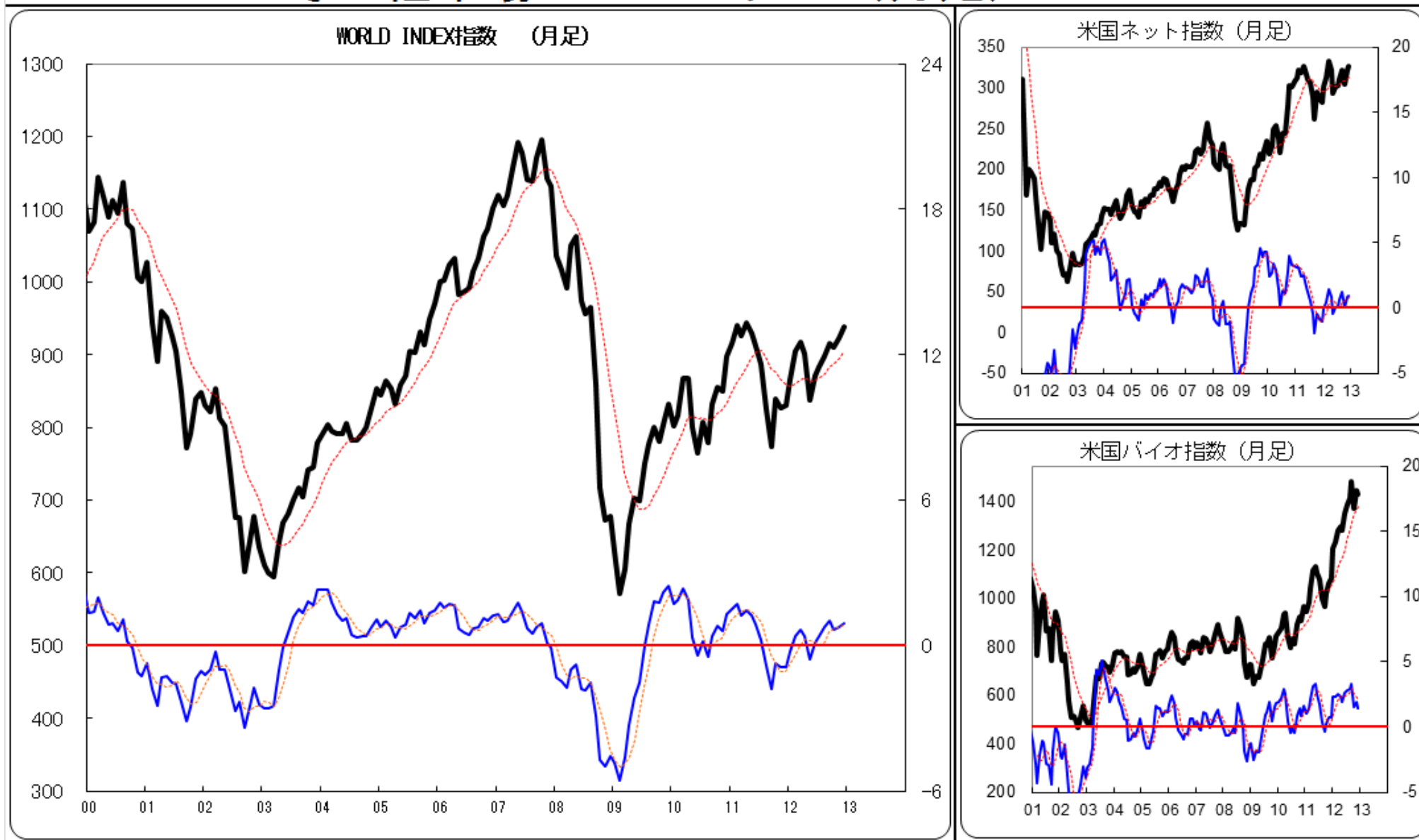
1月1日



当レポートは、証券投資の参考資料として情報を提供しており、投資勧誘を目的としたものではありません。ここに記載されているデータと意見等は信頼に足り、且つ正確であると判断した情報に基づき作成されたものではありません。その正確性と確実性を保証するものではありません。なお作成時点での予測等は、外的要因により変更されることがあります。投資の最終判断はご自身の判断と責任でお願い致します。

# その他市場のモメンタム（月足）

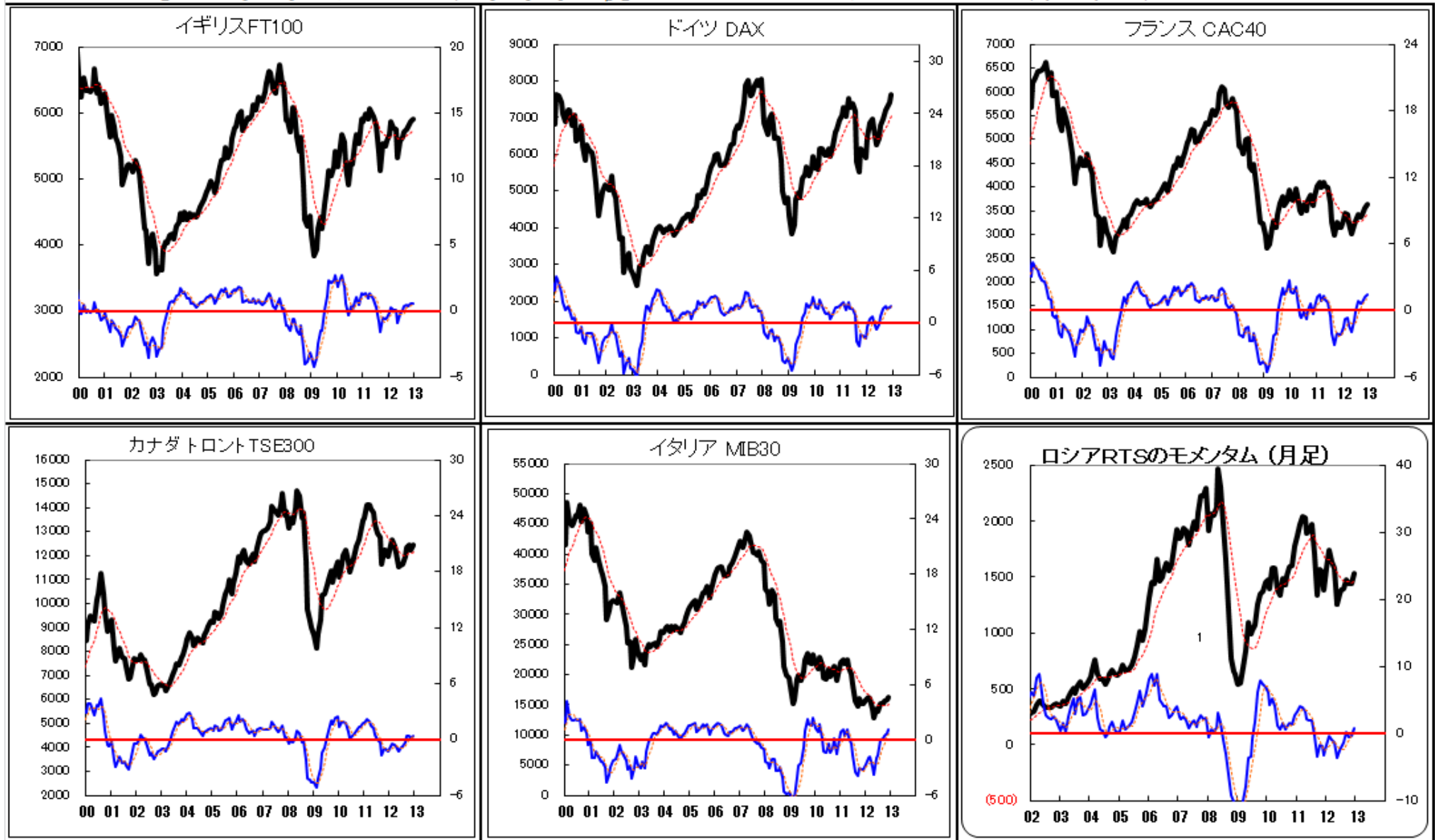
1月1日



当レポートは、証券投資の参考資料として情報を提供しており、投資勧誘を目的としたものではありません。ここに記載されているデータと意見等は信頼に足り、且つ正確であると判断した情報に基づき作成されたものではありませんが、その正確性と確実性を保証するものではありません。なお作成時点での予測等は、外的要因により変更されることがあります。投資の最終判断はご自身の判断と責任をお願い致します。

# その他先進7ヶ国市場のモメンタム (月足)

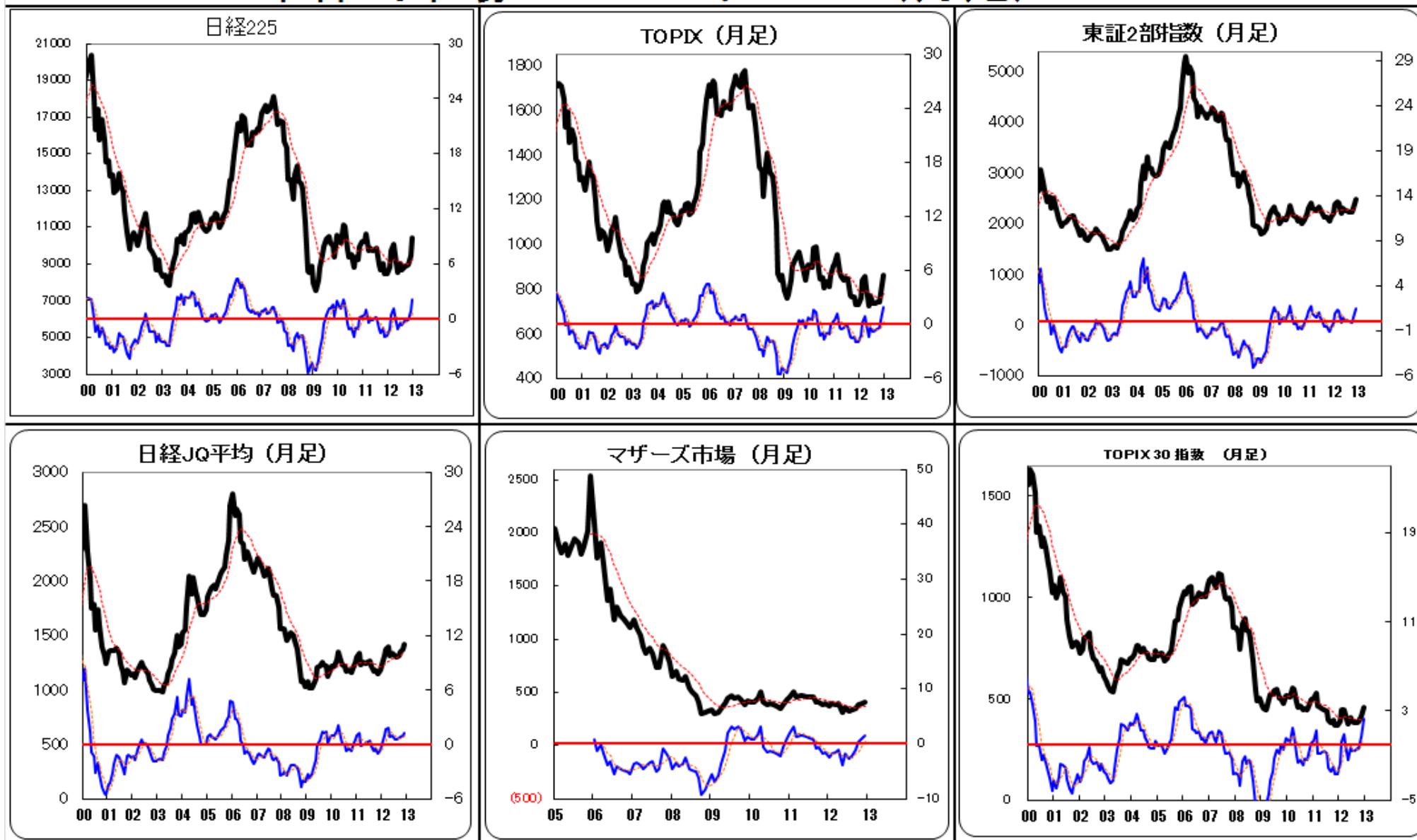
1月1日



当レポートは、証券投資の参考資料として情報を提供しており、投資勧誘を目的としたものではありません。ここに記載されているデータと意見等は信頼に足り、且つ正確であると判断した情報に基づき作成されたものではありません。なお作成時点での予測等は、外的要因により変更されることがあります。投資の最終判断はご自身の判断と責任をお願い致します。

# 日本株式市場のモメンタム (月足)

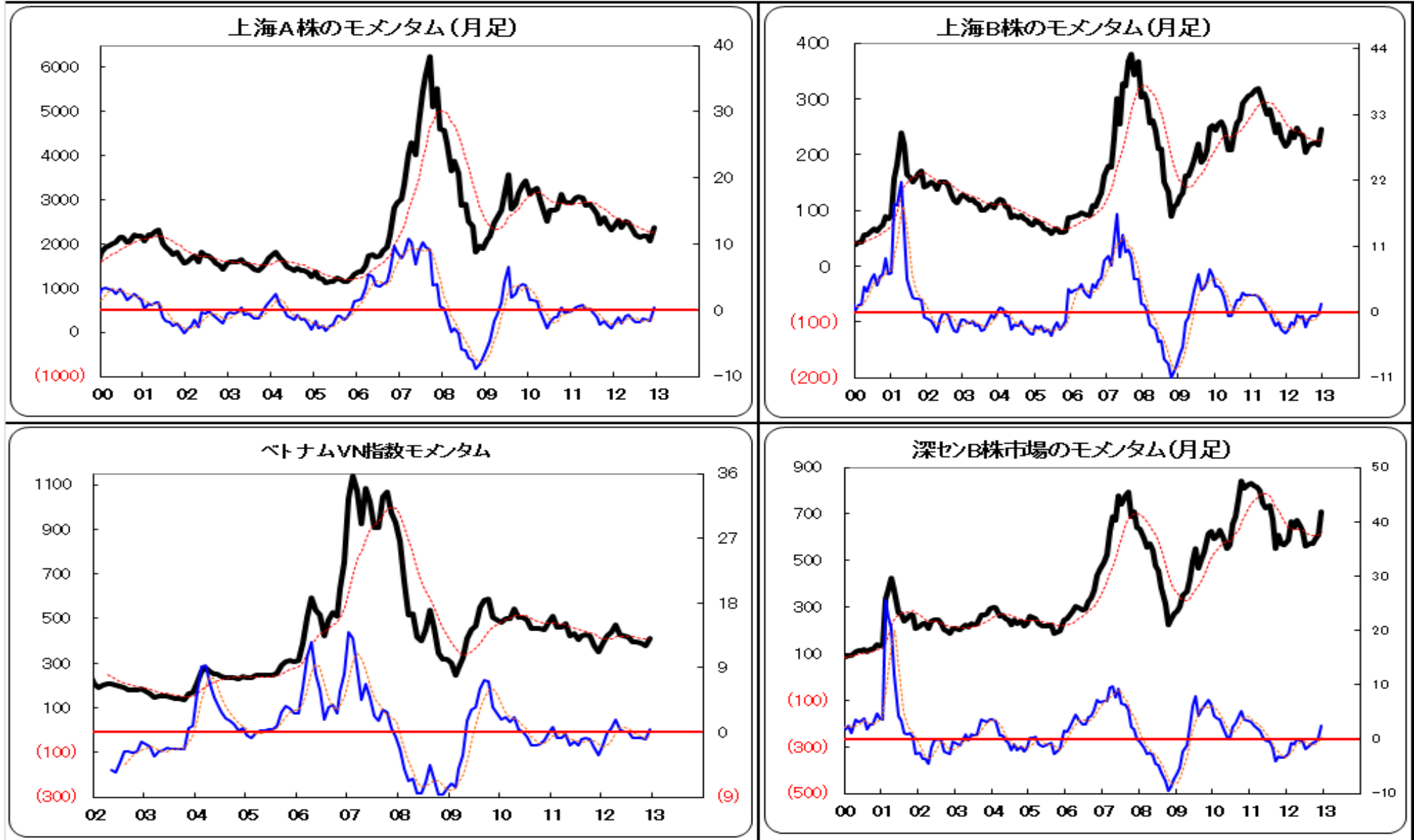
1月1日



当レポートは、証券投資の参考資料として情報を提供しており、投資勧誘を目的としたものではありません。ここに記載されているデータと意見等は信頼に足り、且つ正確であると判断した情報に基づき作成されたものではありませんが、その正確性と確実性を保証するものではありません。なお作成時点での予測等は、外的要因により変更されることがあります。投資の最終判断はご自身の判断と責任でお願い致します。

# 中国内陸市場のモメンタム

1月1日



当レポートは、証券投資の参考資料として情報を提供しており、投資勧誘を目的としたものではありません。ここに記載されているデータと意見等は信頼に足り、且つ正確であると判断した情報に基づき作成されたものではありませんが、その正確性と確実性を保証するものではありません。なお作成時点での予測等は、外的要因により変更されることがあります。投資の最終判断はご自身の判断と責任でお願い致します。

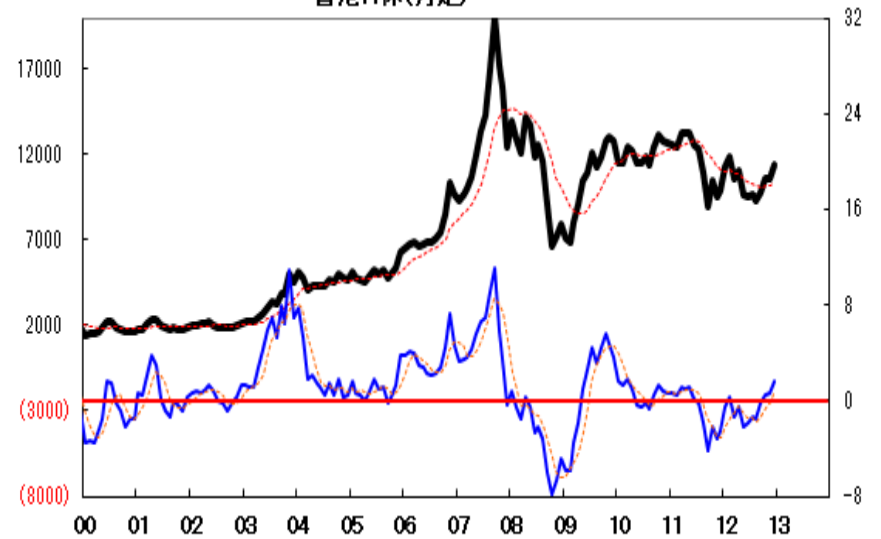
# 香港市場のモメンタム

1月1日

### ハンセン指数(.HSI) 月足



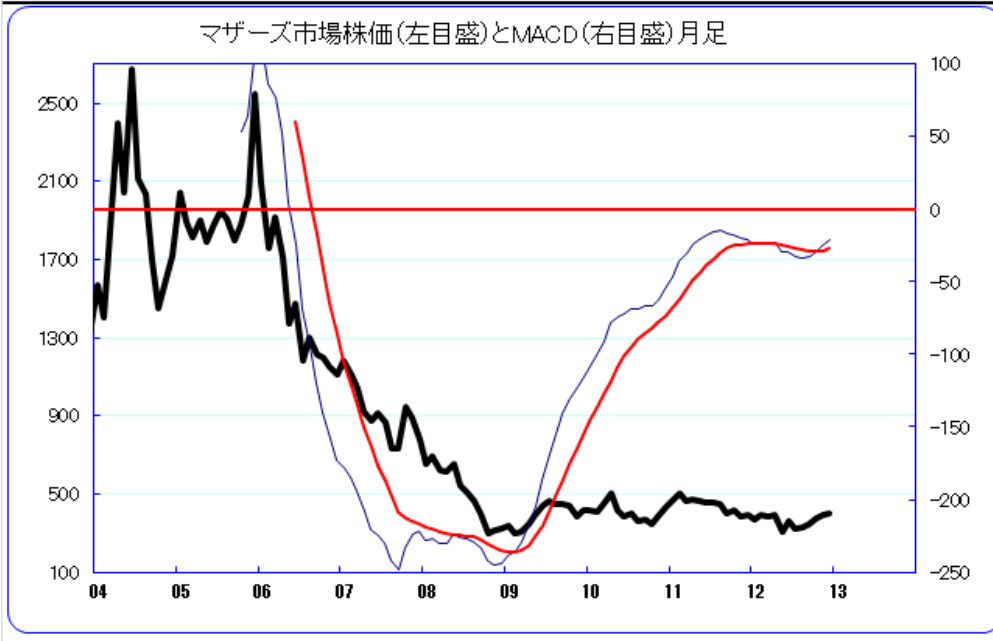
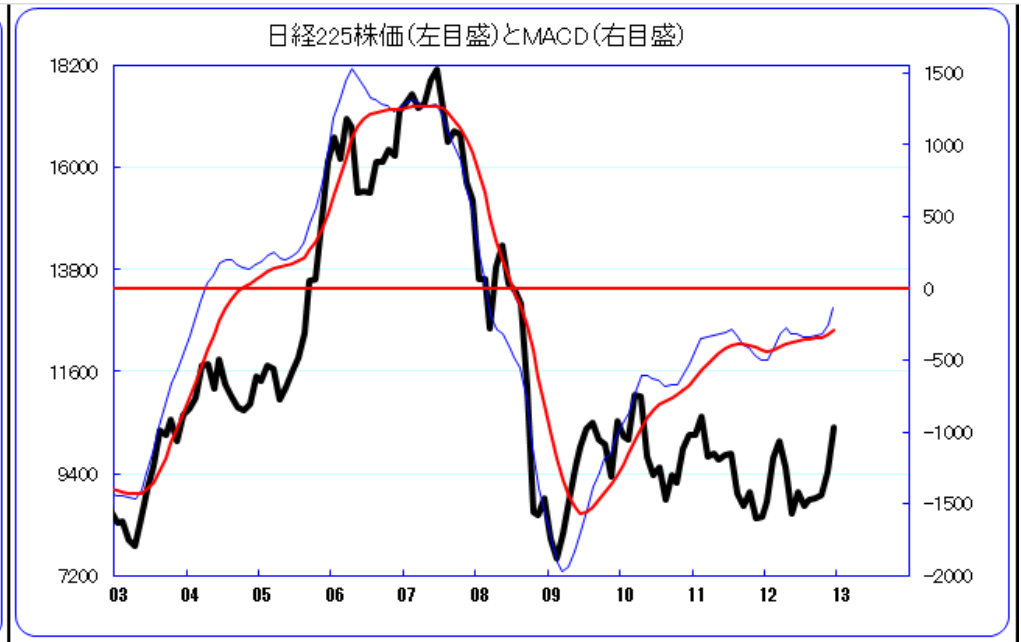
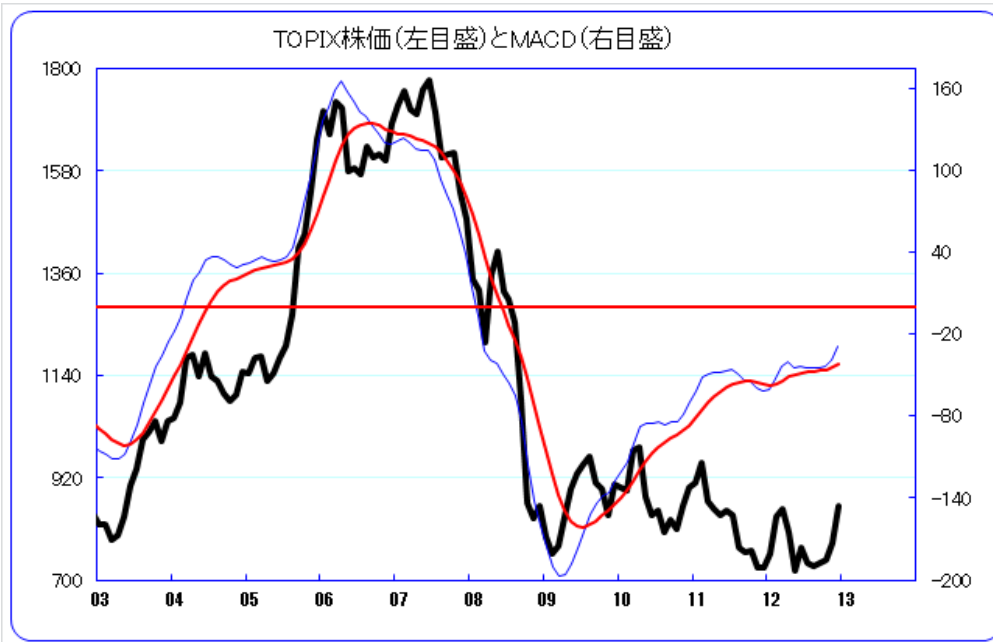
### 香港H株(月足)



### 香港レットチップ(月足)

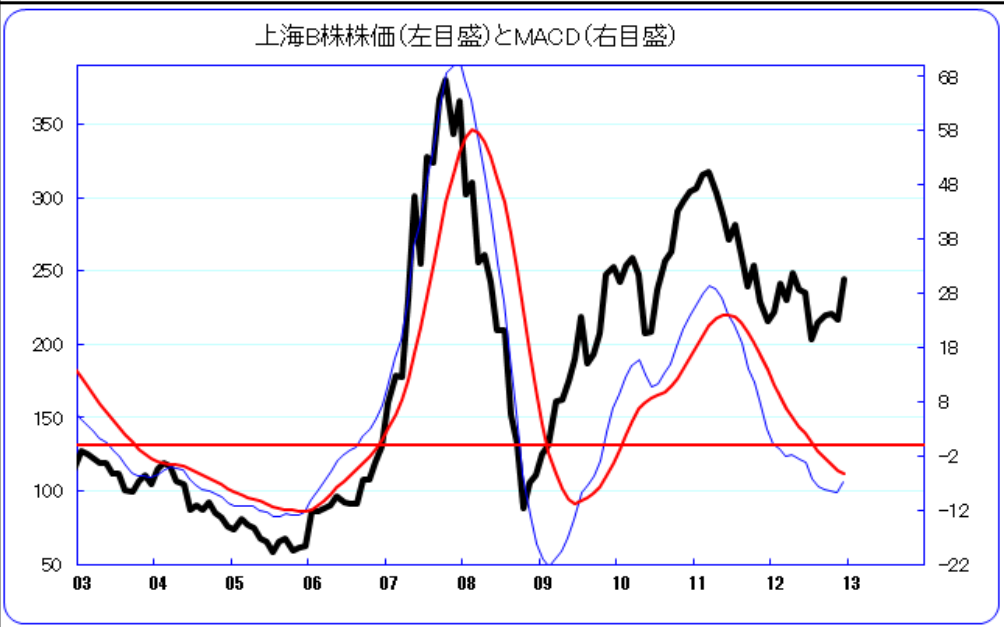
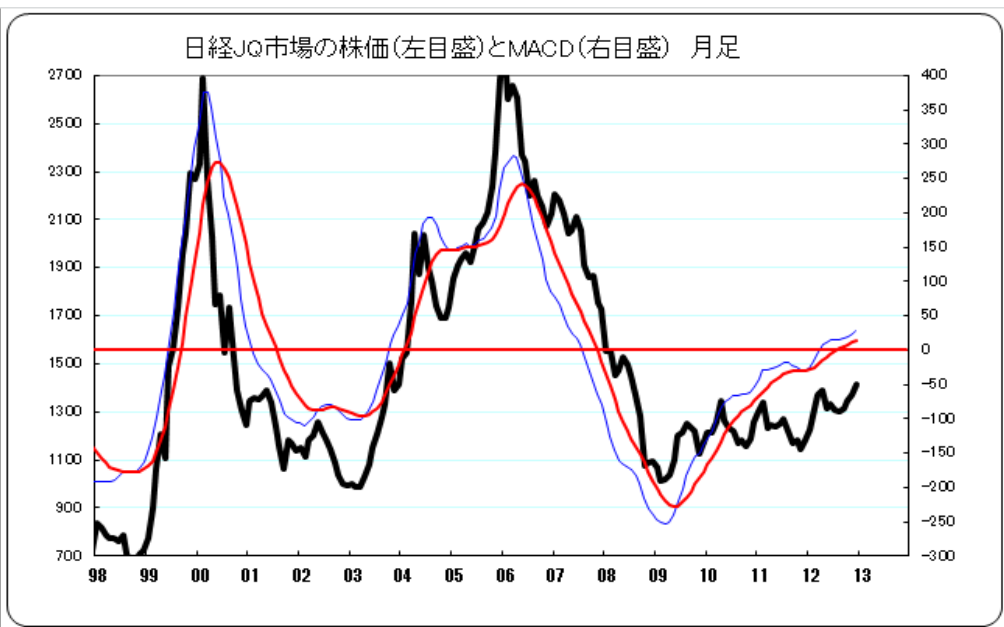
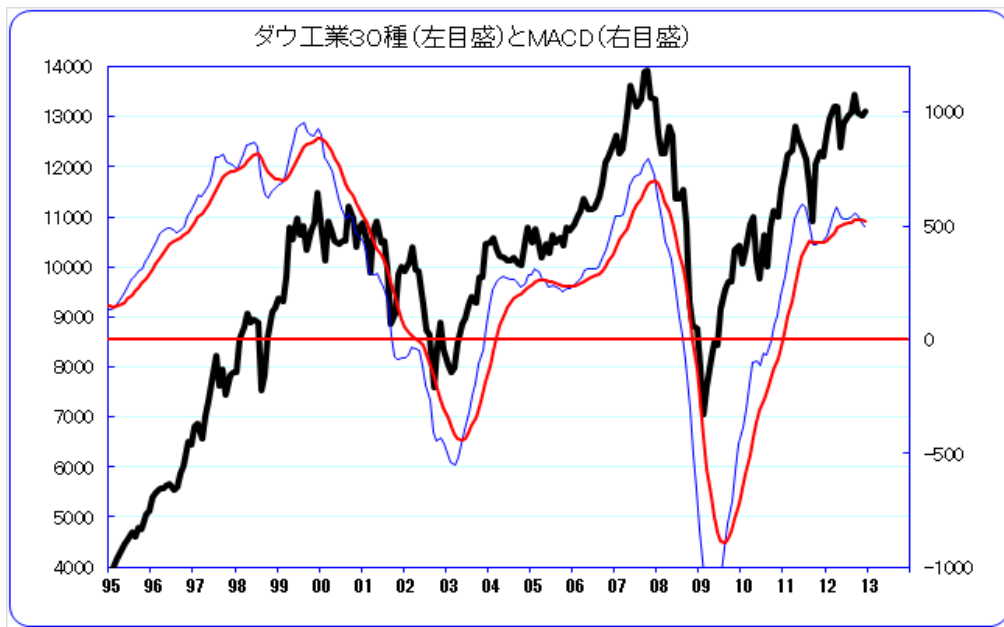


当レポートは、証券投資の参考資料として情報を提供しており、投資勧誘を目的としたものではありません。ここに記載されているデータと意見等は信頼に足り、且つ正確であると判断した情報に基づき作成されたものではありませんが、その正確性と確実性を保証するものではありません。なお作成時点での予測等は、外的要因により変更されることがあります。投資の最終判断はご自身の判断と責任でお願い致します。

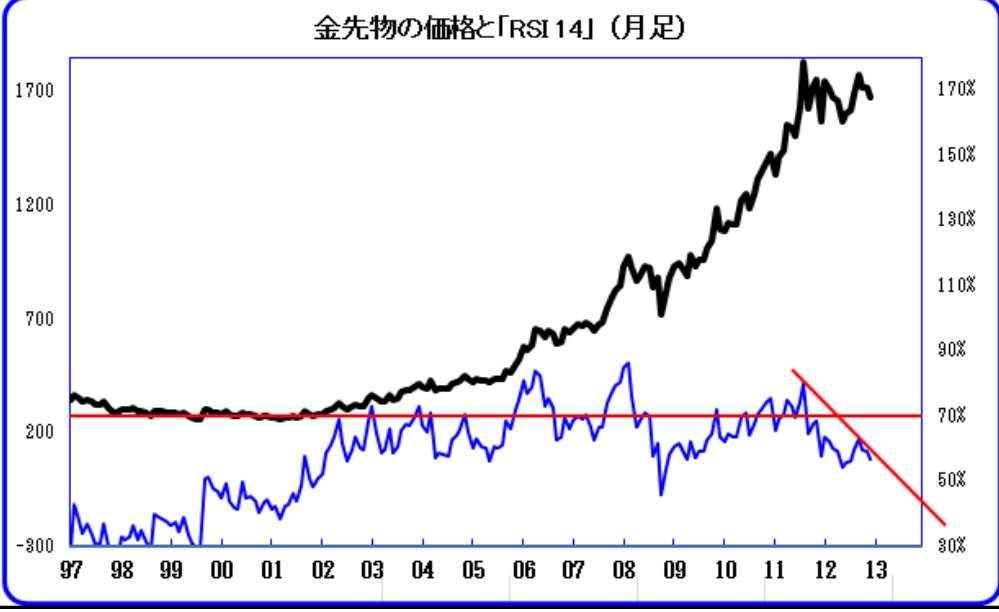
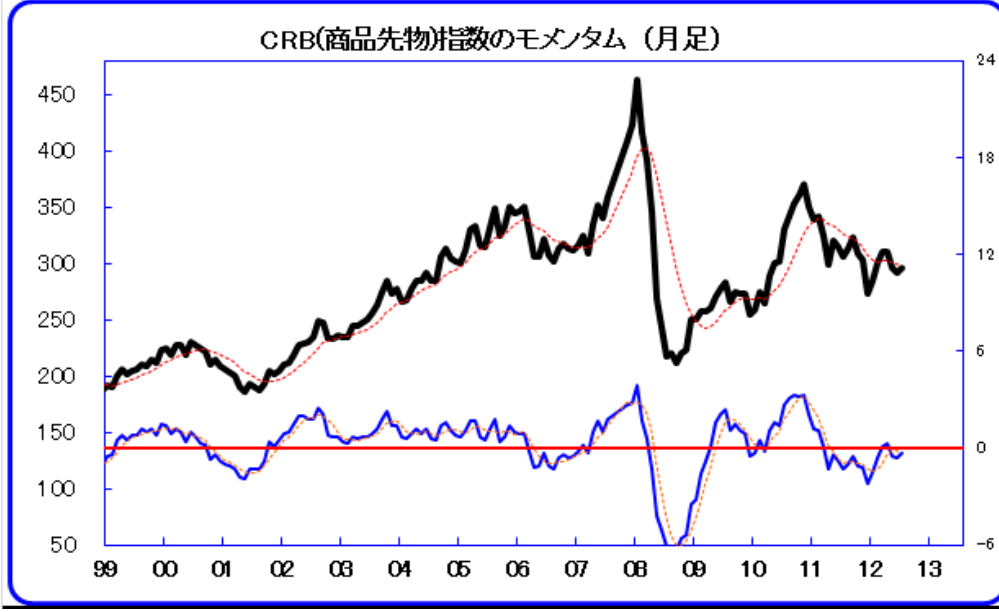
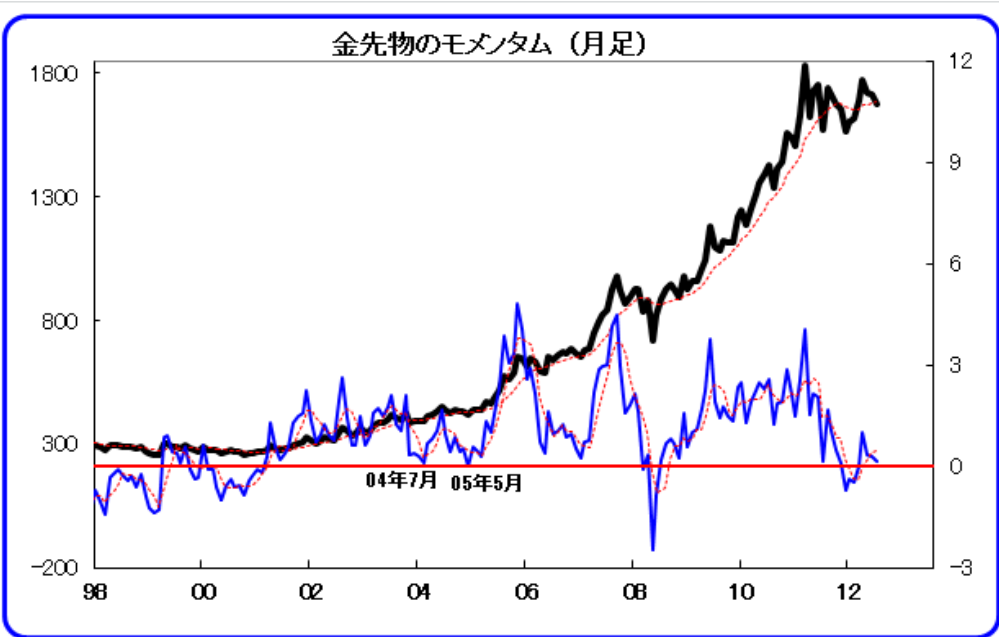
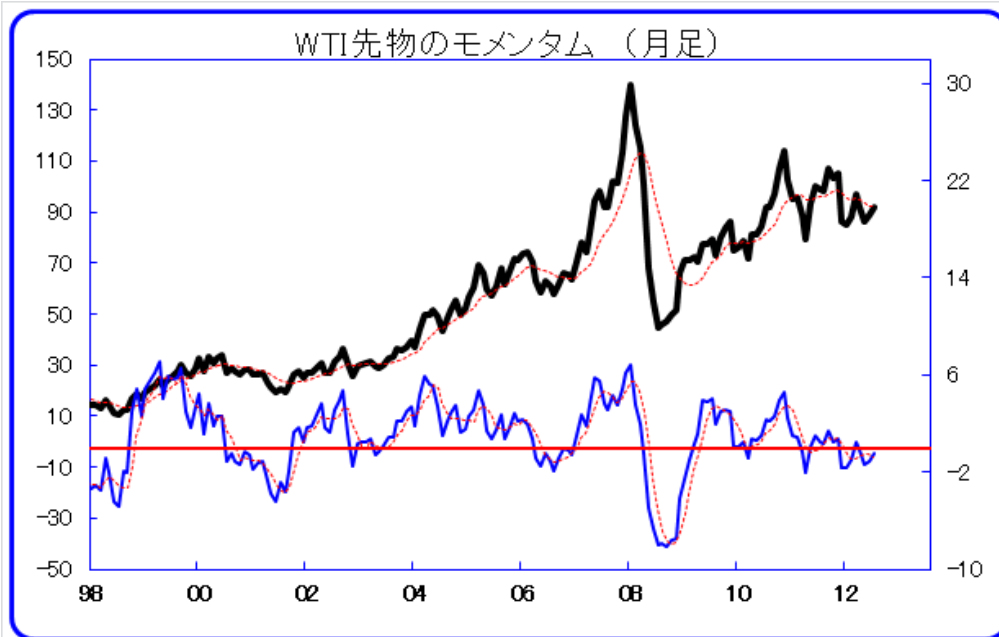


当レポートは、証券投資の参考資料として情報を提供しており、投資勧誘を目的としたものではありません。ここに記載されているデータと意見等は信頼に足り、且つ正確であると判断した情報に基づき作成されたものではありませんが、その正確性と確実性を保証するものではありません。なお作成時点での予測等は、外的要因により変更されることがあります。投資の最終判断はご自身の判断と責任をお願い致します。





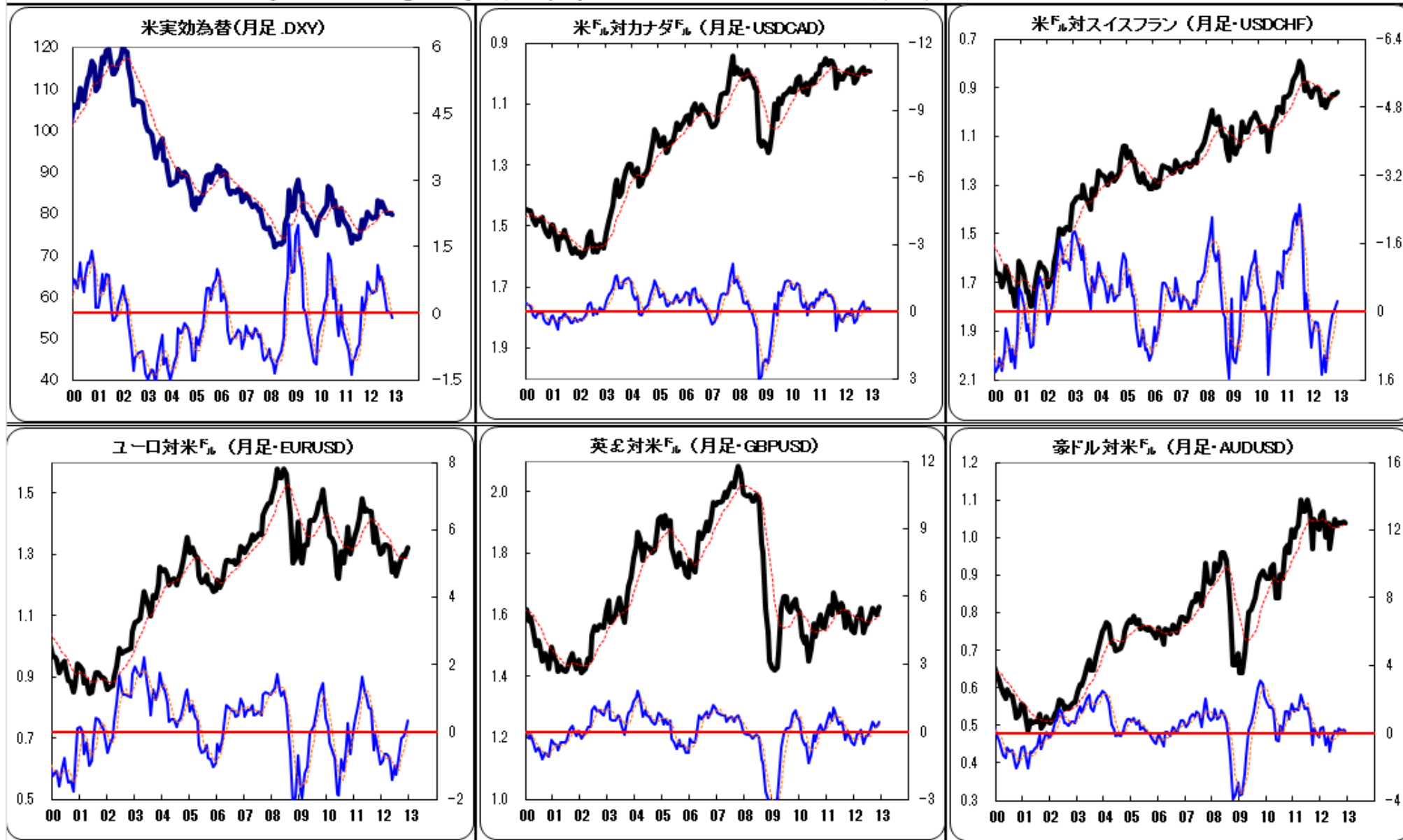
当レポートは、証券投資の参考資料として情報を提供しており、投資勧誘を目的としたものではありません。ここに記載されているデータと意見等は信頼に足り、且つ正確であると判断した情報に基づき作成されたものではありませんが、その正確性と確実性を保証するものではありません。なお作成時点での予測等は、外的要因により変更されることがあります。投資の最終判断はご自身の判断と責任をお願い致します。



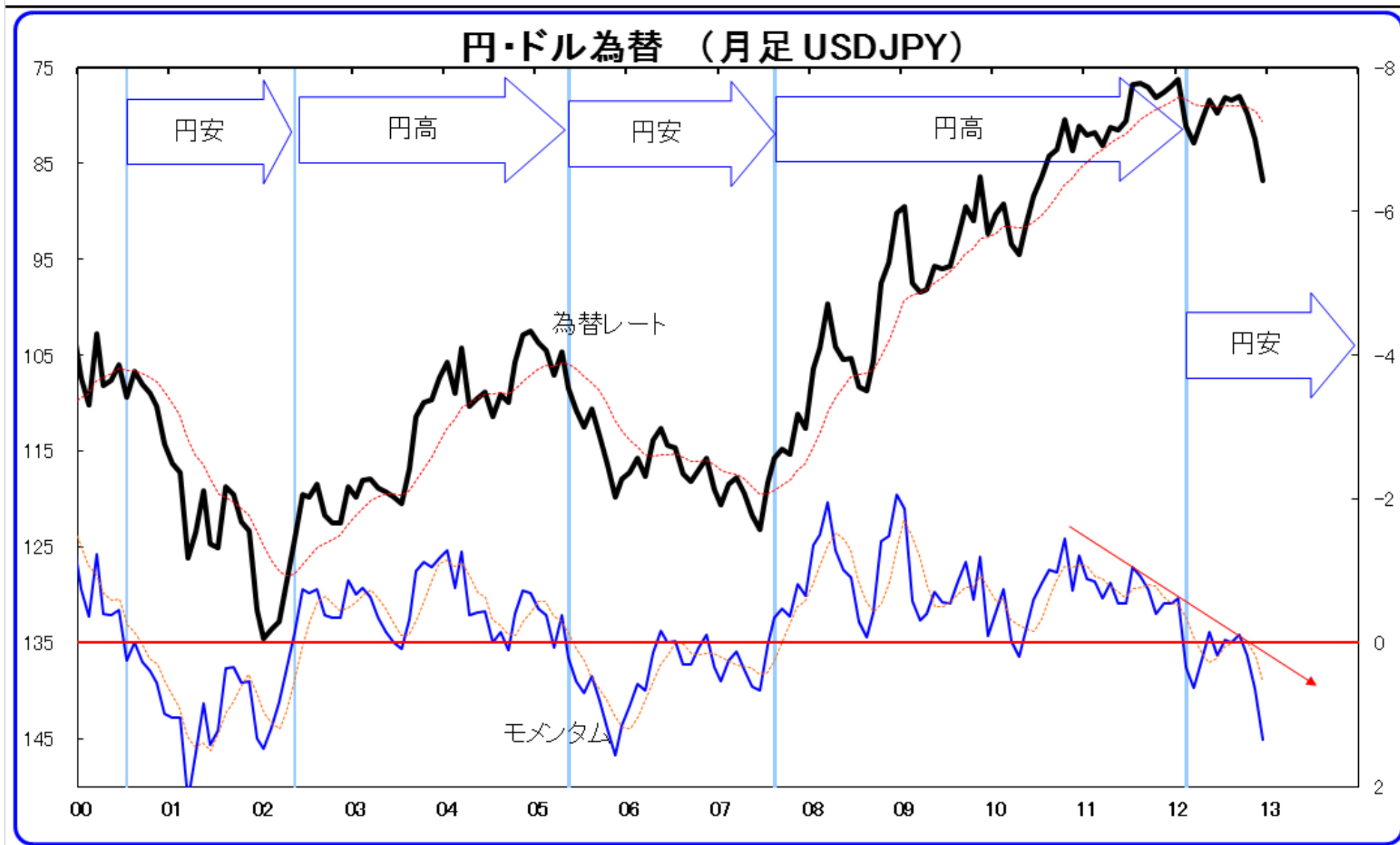
当レポートは、証券投資の参考資料として情報を提供しており、投資勧誘を目的としたものではありません。ここに記載されているデータと意見等は信頼に足り、且つ正確であると判断した情報に基づき作成されたものではありませんが、その正確性と確実性を保証するものではありません。なお作成時点での予測等は、外的要因により変更されることがあります。投資の最終判断はご自身の判断と責任をお願い致します。

# 米ドル対主要通貨のモメンタム（月足）

1月1日 18:04:09

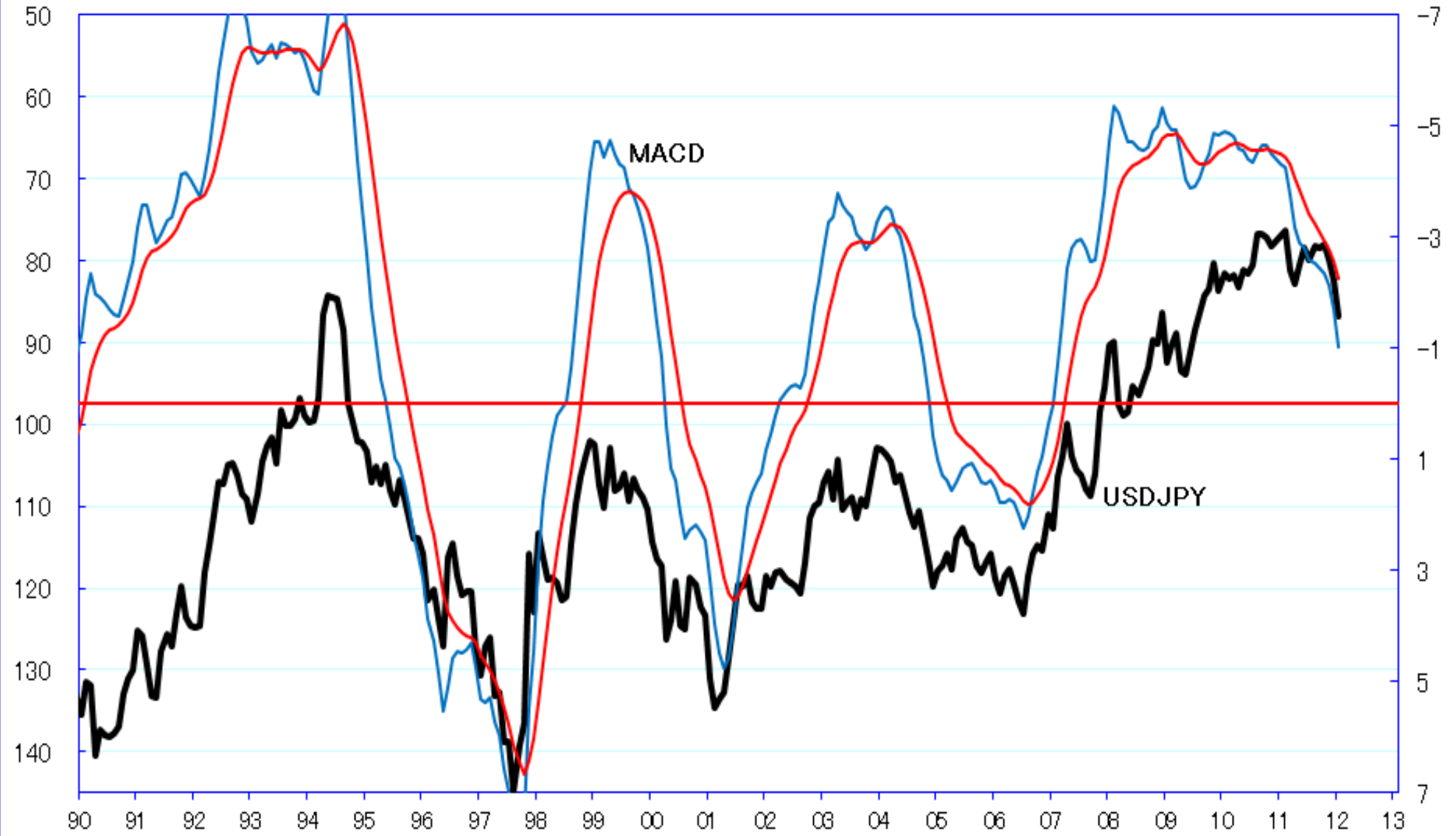


当レポートは、証券投資の参考資料として情報を提供しており、投資勧誘を目的としたものではありません。ここに記載されているデータと意見等は信頼に足り、且つ正確であると判断した情報に基づき作成されたものではありませんが、その正確性と確実性を保証するものではありません。なお作成時点での予測等は、外的要因により変更されることがあります。投資の最終判断はご自身の判断と責任でお願い致します。



当レポートは、証券投資の参考資料として情報を提供しており、投資勧誘を目的としたものではありません。ここに記載されているデータと意見等は信頼に足り、且つ正確であると判断した情報に基づき作成されたものではありませんが、その正確性と確実性を保証するものではありません。なお作成時点での予測等は、外的要因により変更されることがあります。投資の最終判断はご自身の判断と責任でお願い致します。

円ドル為替(左目盛)とMACD(右目盛)



当レポートは、証券投資の参考資料として情報を提供しており、投資勧誘を目的としたものではありません。ここに記載されているデータと意見等は信頼に足り、且つ正確であると判断した情報に基づき作成されたものではありません。なお作成時点での予測等は、外的要因により変更されることがあります。投資の最終判断はご自身の判断と責任をお願い致します。

# 主要マーケットの月間騰落率一覧

2018/1/2

国名	ロイターコード	直近月末値	前月末値	騰落率	
総合	MXWO	921.79	938.20	△1.8%	
先進6カ国	WORLD INDEX		12月31日		
	NVダウ30	INDU	13025.58	13104.14	△0.6%
	米ナスダック	COMP	3010.24	3019.51	△0.3%
	S&P500	SPX	1416.18	1426.19	△0.7%
	英国 FT100	UKX	5866.82	5897.81	△0.5%
	ドイツDAX	DAX	7405.54	7612.39	△2.8%
	フランス CAC40	CAC	3557.28	3641.07	△2.4%
	カナダ トロント TSE300	SPTSX	12239.36	12433.53	△1.6%
	イタリア ミラノ	FTSEMIB	15808.24	16273.38	△2.9%
	米インターネット指数	IX	321.27	327.00	△1.8%
米ハイオ	NBI	1446.16	1430.81	▼1.1%	
ユーロネクスト	N100	670.29	680.87	△1.6%	
日本	日経225	NIKY	9446.01	10395.18	△10.0%
	TOPIX	TPX	781.46	859.80	△10.0%
	東証2部	TSE2	2300.46	2475.88	△7.6%
	日経JQ	NKYJQ	1367.90	1413.34	△3.3%
	マザーズ	TSEMOTHR	392.43	404.37	△3.0%
	TOPIX30	TPXC30	411.35	458.77	△11.5%
	ブラジル ボブスバ指数	IBOV	57474.57	60952.08	△6.1%
	ロシア AK&M株式市場	RTSIS	1436.55	1530.41	△6.5%
	インド SENSEX	SENSEX	19339.90	19426.71	△0.4%
	ハンセン指数	HSI	22030.39	22656.92	△2.8%
上海総合指数	SHCOMP	1980.12	2269.13	△14.6%	
BRICS	ベトナム VNI INDEX	VNINDEX	377.82	413.73	△9.5%
	インドネシア JCI 総合	JCI	4276.14	4316.69	△0.9%
	南ア オールシェア指数	JALSH	38104.61	39250.24	△3.0%
	トルコ イスタンブール	XU100	73058.51	78208.44	△7.0%
	アルゼンチン メルバル指数	MERVAL	2419.30	2854.49	△18.0%
	上海B株指数	SHBSHR	217.27	244.92	△12.7%
	上海A株指数	SHASHR	2073.24	2376.04	△14.6%
	深センB株指数	SZBSHR	608.08	711.23	△17.0%
	深センA株指数	SZASHR	785.82	919.80	△17.0%
	H株指数	HSCEI	10622.67	11436.16	△7.7%
その他の市場	レッドチップ指数	HSCCI	4388.65	4531.12	△3.2%
	韓国総合株式指数	KOSPI	1932.90	1997.05	△3.3%
	シンガポール株式	STI	3069.95	3167.08	△3.2%
	台湾株式市場	TWSE	7580.17	7699.50	△1.6%
	タイ株式市場	SET	1324.04	1391.93	△5.1%
	オーストラリア全普通株	AS30	4518.03	4664.60	△3.2%
	マレーシア KLCI	KLCI	1610.83	1688.95	△4.8%
	フィリピン総合株INDEX	PCOMP	5640.45	5812.73	△3.1%
	メキシコ ボルサ指数	MEXBOL	41833.52	43705.83	△4.5%
	商品先物	ORB指数	CRY	298.98	295.01
金(NY 期近)		GCA	1712.70	1675.80	▼2.2%
WTI(NY 期近)		CLA	89.49	91.82	△2.6%
米実効為替		DXY	80.15	79.77	▼0.5%
為替	ユーロ・米ドル	EUR	1.2986	1.3220	△1.8%
	英ポンド・米ドル	GBP	1.6013	1.6262	△1.6%
	米ドル・円	JPY	82.48	86.73	▼5.2%
	米ドル・スイスフラン	CHF	0.9281	0.9184	△1.0%
	米ドル・カナダドル	CAD	0.9944	0.9942	△0.0%
	豪ドル・米ドル	AUD	1.0428	1.0396	▼0.3%

当レポートは、証券投資の参考資料として情報を提供しており、投資勧誘を目的としたものではありません。ここに記載されているデータと意見等は信頼に足り、且つ正確であると判断した情報に基づき作成されたものではありませんが、その正確性と確実性を保証するものではありません。なお作成時点での予測等は、外的要因により変更されることがあります。投資の最終判断はご自身の判断と責任でお願い致します。

主要国 株価騰落率 一覧

2013/1/2 0:00

国名	2012年12月		2011年		2010年		2009年		2008年		2007年		2006年		2005年		2004年		2003年		2002年		初年度		02年10月		上昇率
	株価	騰落率	株価	騰落率	株価	騰落率	株価	騰落率	株価	騰落率	株価	騰落率	株価	騰落率	株価	騰落率	株価	騰落率	株価	騰落率	株価	騰落率	株価	騰落率	株価	騰落率	
C	C-D/D		D						B																A (E-A)/A		
タイ株式市場	1392	△36%	1025	▼1%	1035	△41%	735	△63%	451	▼47%	858	△26%	680	▼5%	714	△7%	668	▼13%	772	△117%	356	△10%	323	△166%			
フィリピン株式市場	5813	△33%	4372	△4%	4201	△38%	3053	△63%	1872	▼48%	3622	△21%	2983	△42%	2096	△15%	1823	△26%	1442	△42%	1018	△1%	1011	△258%			
米バイオ	1431	△32%	1085	△11%	979	△16%	844	△16%	730	▼13%	835	△5%	798	△1%	790	△3%	769	△6%	724	△46%	497	△12%	442	△89%			
ドイツ DAX	7621	△29%	5898	▼16%	6995	△17%	5957	△24%	4810	▼40%	8067	△22%	6597	△22%	5408	△27%	4256	△7%	3965	△37%	2893	△15%	2519	△220%			
インドSENSEX	19427	△26%	15455	▼24%	20341	△16%	17465	△81%	9647	▼52%	20207	△47%	13787	△47%	9398	△42%	6603	△13%	5839	△73%	3377	△19%	2828	△614%			
深センB株指数	711	△25%	567	▼30%	809	△29%	626	△131%	271	▼62%	710	△64%	433	△122%	196	▼11%	220	▼19%	272	△45%	187	▼5%	198	△259%			
レッドチップ指数	4531	△23%	3682	▼11%	4141	△2%	4060	△23%	3292	▼45%	5994	△80%	3330	△72%	1935	△24%	1557	△9%	1428	△41%	1011	△7%	945	△534%			
日経225	10395	△23%	8455	▼17%	10229	▼3%	10546	△19%	8860	▼42%	15308	▼11%	17226	△7%	16111	△40%	11489	△8%	10677	△24%	8579	△5%	8197	△87%			
ハンセン指数	22657	△23%	18434	▼20%	22999	△5%	21873	△52%	14387	▼47%	27371	△37%	19965	△34%	14876	△5%	14230	△13%	12576	△35%	9321	△6%	8772	△212%			
シンガポール株式	3167	△20%	2646	▼18%	3217	△11%	2898	△64%	1762	▼49%	3446	△15%	2986	△27%	2347	△14%	2066	△17%	1765	△32%	1341	▼0%	1346	△156%			
TOPIX	860	△18%	729	▼19%	899	▼1%	908	△6%	859	▼42%	1476	▼12%	1681	△2%	1650	△44%	1150	△10%	1044	△24%	843	△4%	815	△81%			
メキシコ ボルサ指数	43706	△18%	37078	▼3%	38230	△19%	32120	△44%	22380	▼25%	29700	△12%	26448	△49%	17803	△38%	12918	△47%	8795	△44%	6127	△7%	5748	△417%			
ベトナム 指数	414	△18%	352	▼27%	481	▼3%	495	△57%	316	▼66%	927	△23%	752	△144%	308	△29%	239	△43%	167	▼9%	183	△3%	178	△422%			
米インターネット指数	327	△16%	282	▼9%	311	△33%	234	△75%	134	▼42%	230	△15%	200	△14%	176	△1%	174	△21%	144	△73%	83	△46%	57	△303%			
米ナスダック	3020	△16%	2605	▼2%	2667	△18%	2269	△44%	1577	▼41%	2652	△10%	2415	△10%	2205	△1%	2175	△9%	2003	△50%	1336	△20%	1108	△139%			
フランス CAC40	3641	△15%	3160	▼19%	3891	▼1%	3936	△22%	3218	▼43%	5614	△1%	5542	△18%	4715	△23%	3821	△7%	3558	△16%	3064	△17%	2612	△115%			
H株指数	11436	△15%	9936	▼21%	12587	▼2%	12794	△62%	7892	▼51%	15991	△55%	10340	△94%	5330	△12%	4741	▼6%	5020	△152%	1990	△14%	1746	△816%			
日経JQ	1413	△15%	1228	▼2%	1255	△7%	1177	△8%	1092	▼37%	1731	▼19%	2125	▼21%	2691	△55%	1737	△23%	1417	△43%	992	▼3%	1018	△70%			
ユーロネクスト	681	△15%	593	▼16%	704	△3%	684	△25%	545	▼45%	995	△3%	963	△19%	810	△23%	658	△8%	609	△13%	540	△14%	473	△110%			
上海B株指数	245	△14%	215	▼28%	298	△18%	252	△128%	111	▼70%	366	△181%	130	△110%	62	▼18%	76	▼28%	105	▼8%	114	▼11%	128	△186%			
オーストラリア株式市場	4665	△13%	4111	▼16%	4887	△0%	4883	△33%	3659	▼43%	6424	△14%	5644	△20%	4709	△16%	4053	△23%	3306	△11%	2976	△5%	2843	△126%			
S&P500	1426	△13%	1258	▼0%	1260	△13%	1115	△23%	903	▼38%	1468	△4%	1418	△14%	1248	△3%	1212	△9%	1112	△26%	880	△14%	769	△91%			
WORLD INDEX	938	△13%	830	▼8%	898	△8%	833	△23%	678	▼40%	1132	△3%	1101	△14%	969	△14%	852	△9%	779	△23%	634	△6%	601	△88%			
インドネシア株式	4317	△13%	3822	△3%	3706	△46%	2534	△87%	1356	▼51%	2746	△52%	1806	△55%	1163	△16%	1000	△45%	692	△63%	425	△31%	323	△749%			
ロシアAK&M指数	1530	△11%	1382	▼22%	1764	△22%	1445	△129%	632	▼72%	2291	△9%	2095	△57%	1333	△103%	656	△8%	610	△53%	397	△8%	367	△524%			
マレーシア株式市場	1689	△10%	1532	△1%	1522	△20%	1273	△45%	877	▼39%	1447	△32%	1096	△22%	900	▼1%	907	△14%	794	△23%	646	△4%	621	△133%			
韓国株式市場	1997	△9%	1826	▼11%	2051	△22%	1683	△50%	1124	▼41%	1897	△32%	1434	△4%	1379	△54%	896	△11%	811	△29%	628	△9%	576	△229%			
台湾加権指数	7700	△9%	7072	▼21%	8908	△9%	8188	△78%	4591	▼45%	8397	△7%	7824	△19%	6548	△7%	6140	△4%	5891	△32%	4452	△16%	3846	△118%			
イタリ ミラ	16273	△8%	15090	▼26%	20471	▼12%	23248	△19%	19460	▼50%	38554	▼7%	41434	△16%	35704	△16%	30903	△15%	26887	△14%	23508	△15%	20424	△89%			
ブラジルボブバ指数	60952	△7%	56754	▼18%	68952	△1%	68588	△83%	37550	▼41%	63886	△44%	44474	△33%	33456	△28%	26196	△18%	22236	△97%	11268	△37%	8225	△677%			
NYダウ30種	13104	△7%	12218	△5%	11585	△11%	10428	△19%	8776	▼34%	13265	△6%	12463	△16%	10718	▼1%	10783	△3%	10454	△25%	8342	△16%	7197	△84%			
英国 FT100	5898	△6%	5572	▼7%	5996	△11%	5413	△22%	4434	▼31%	6457	△3%	6241	△11%	5619	△17%	4814	△8%	4477	△14%	3940	△8%	3663	△76%			
カナダ トント TSE300	12434	△4%	11955	▼11%	13449	△14%	11746	△31%	8988	▼35%	13833	△7%	12908	△15%	11272	△22%	9247	△12%	8221	△24%	6615	△16%	5678	△144%			
上海A株指数	2338	△1%	2304	▼20%	2890	▼16%	3437	△79%	1925	▼65%	5521	△96%	2815	△131%	1221	▼8%	1330	▼15%	1569	△11%	1419	▼9%	1555	△255%			
深センA株指数	911	△1%	907	▼31%	1320	△5%	1261	△117%	582	▼62%	1521	△167%	570	△96%	290	▼12%	329	▼16%	393	▼4%	410	▼10%	457	△233%			

当レポートは、証券投資の参考資料として情報を提供しており、投資勧誘を目的としたものではありません。ここに記載されているデータと意見等は信頼に足り、且つ正確であると判断した情報に基づき作成されたものではありませんが、その正確性と確実性を保証するものではありません。なお作成時点での予測等は、外的要因により変更されることがあります。投資の最終判断はご自身の判断と責任でお願い致します。